

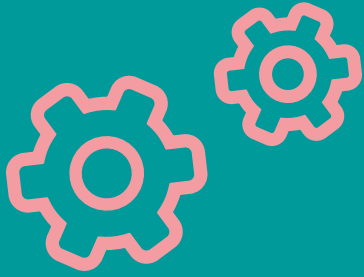
GUIDE DES ANIMATIONS

Découvrez les animations, visites,
ateliers et accompagnements
proposés par le SYDOM Aveyron



*Agir ensemble pour réduire,
trier et valoriser nos déchets !*

SYDOM
Aveyron





SOMMAIRE

DE LA POUBELLE À LA VALORISATION : LE PARCOURS DES DÉCHETS EN AVEYRON	04
DÉCOUVRIR LE TRI AU PLUS PRÈS : VISITES ET ATELIERS À ECOTRI	06
DES ANIMATIONS EN CLASSE POUR COMPRENDRE ET AGIR	08
DES ANIMATIONS SUR MESURE DANS VOTRE ÉTABLISSEMENT	10
ANIMATIONS ET ACCOMPAGNEMENTS POUR VOS ÉVÈNEMENTS	11

DE LA POUBELLE À LA VALORISATION :

Le parcours des déchets en Aveyron

LE SYDOM AVEYRON,
AU SERVICE DE LA GESTION
ET DU TRAITEMENT DES DÉCHETS

Une répartition des compétences entre collecte et traitement

En Aveyron, la gestion des déchets ménagers repose sur une organisation partagée entre plusieurs collectivités en distinguant les opérations de collecte de celles du traitement.

La collecte (ordures ménagères, emballages et papiers) est assurée par **les collectivités de proximité** : Communautés de Communes, Communauté d'Agglomération, Syndicat mixte.

Le SYDOM Aveyron intervient **après la collecte**.

Un syndicat au service des habitants

Le SYDOM Aveyron regroupe **18 intercommunalités et le Département**, représentant une population de **plus de 273 000 habitants**.

Le traitement des déchets : une chaîne organisée

Après le tri effectué par les habitants à domicile, les déchets sont collectés par les collectivités adhérentes.

Le SYDOM prend ensuite le relais pour assurer les prestations de :

- **Regroupement,**
- **Transport,**
- **Tri,**
- **Valorisation** ou **élimination** selon la nature des déchets.

Ce processus global est désigné sous le terme de « **traitement des déchets** ».

Pour remplir ses missions, le SYDOM s'appuie sur plusieurs infrastructures clés, adaptées à chaque type de déchet.



Les équipements de traitement et de valorisation

- **9 stations de transit** pour regrouper les déchets avant leur traitement,
- **Le centre de tri ECOTRI** pour trier les emballages et papiers,
- **La plateforme de compostage** des déchets verts,
- **L'unité de valorisation KEREA** pour trier et valoriser les ordures ménagères, les biodéchets, le tout-venant de déchèteries et les refus du centre de tri,
- **Des déchèteries et installations (bornes ou collecteurs) pour les déchets spécifiques**, le verre, les déchets verts, les gravats, les déchets électriques et électroniques, les piles, le textile... qui sont issus de collectes dédiées.



LE SYDOM AVEYRON, ACTEUR DE L'INFORMATION, DE LA SENSIBILISATION ET DE LA FORMATION DES PUBLICS

Dans le cadre de sa mission de service public de gestion des déchets, le SYDOM accompagne les particuliers, scolaires, associations, professionnels, ou tout autre public dans **la sensibilisation au tri et à la réduction des déchets**. Tout au long de l'année, ses animateurs interviennent auprès de **scolaires, particuliers, associations, professionnels** pour :

- Accueillir le public lors de visites de sites,
- Proposer des animations pédagogiques,
- Organiser des formations ou accompagner à la réduction des déchets.

Comment réserver une animation ?

3 étapes simples pour planifier une intervention :

- Choisir l'animation adaptée à vos besoins dans notre catalogue,
- Effectuer une pré-réserve sur le site : animation.sydom-aveyron.com,
- L'équipe communication du SYDOM vous contactera pour valider votre demande.



DÉCOUVRIR LE TRI AU PLUS PRÈS : visites et ateliers à ECOTRI

COMPRENDRE LE PARCOURS DE VOS DÉCHETS RECYCLABLES

Le centre de tri départemental ECOTRI, situé à Millau, réceptionne l'ensemble de la collecte sélective (poubelles jaunes) des 18 collectivités adhérentes du SYDOM Aveyron. Sa mission : trier les emballages et papiers par matière (plastique, métal, carton, etc.) avant de les envoyer vers les filières de recyclage.

Deux formats de découverte proposés

Pour en apprendre plus sur cet équipement clé du parcours des déchets aveyronnais, le SYDOM propose deux formats de découverte : des visites pédagogiques et/ou des ateliers thématiques.

1. VISITE DES ÉQUIPEMENTS & PARCOURS PÉDAGOGIQUE

Les visites de l'installation sont ouvertes à tous les publics et se déclinent en deux temps :

- Le parcours pédagogique « La grande aventure du tri » sensibilise aux modes de consommation pour optimiser ses achats, aux gestes de tri pour mieux les maîtriser et à la réduction des déchets pour diminuer notre impact sur l'environnement,
- La visite des équipements industriels vous plonge dans l'univers du tri automatisé, au contact des machines de haute technologie et des opérateurs chargés du contrôle qualité des emballages et des papiers triés.

INFORMATIONS PRATIQUES :

Public : Écoles, entreprises, associations, collectivités, particuliers, etc. (à partir de 8 ans)

Effectif : groupes de 10 à 45 personnes

Durée : 2h

Horaires : 10h ou 14h le mercredi et le jeudi.

Lieu : ECOTRI, Parc d'Activités Millau Viaduc C3 – 1 rue de Bouderre, 12100 MILLAU

Accès : **gratuit**, sur réservation depuis le site animation.sydom-aveyron.com

Animation assurée par : le SYDOM



À NOTER

- Pour les scolaires : prévoir 2 accompagnateurs pour 15 élèves,
- Chaussures fermées et tenue adaptée obligatoires.

2. ATELIERS THÉMATIQUES : APPRENDRE EN FABRIQUANT

Dans une salle dédiée au sein d'ECOTRI, le SYDOM propose des **ateliers thématiques** autour de la réduction des déchets, animés par le **CPIE du Rouergue** (Centre Permanent d'Initiatives pour l'Environnement).

Pour les écoles, entreprises ou associations, ces animations d'environ 2h sont réservables sous condition de visite préalable du centre de tri. Plusieurs combinaisons atelier/visite sont possibles selon le statut du groupe de visiteurs, elles seront à choisir lors de la réservation.

Les particuliers peuvent également bénéficier de ces ateliers, sans condition de visite préalable du site, en s'inscrivant sur un des créneaux proposés dans l'agenda des manifestations du SYDOM.

Participation aux frais de transport

Le SYDOM participe aux frais de transport pour les scolaires, les établissements d'enseignement supérieurs, les centres de loisirs et les ESAT à hauteur de 1.50€/km.





Les thématiques proposées :

. Fabriquer ses produits ménagers naturels

Comprendre les impacts environnementaux des produits industriels, apprendre à fabriquer des alternatives écologiques, saines et économiques.

Contenu : introduction sur les polluants domestiques, fabrication de produits comme gel WC, pierre récurante ou désodorisant aux huiles essentielles.

. Fabriquer ses cosmétiques et produits d'hygiène

Identifier les composants des produits cosmétiques, choisir des ingrédients naturels et adaptés à sa peau, réduire ses déchets.

Contenu : présentation des ingrédients de base, fabrication de 2 à 3 produits au choix : dentifrice, baume, maquillage naturel, soin pour bébé ou solaire.

. Fabriquer ses produits de bricolage au naturel

Redécouvrir des savoir-faire anciens, comprendre les alternatives écologiques aux produits de bricolage industriels.

Contenu : présentation de composants naturels, fabrication d'encaustique, de cire pour meubles, de peinture à l'ocre ou de colle à papier peint avec la possibilité de tests sur support.

. Cuisiner sans jeter : recettes antigaspi

Comprendre les enjeux du gaspillage alimentaire, apprendre à valoriser les restes et parties oubliées des aliments.

Contenu : échanges autour des habitudes alimentaires, réalisation de recettes, dégustation collective et partage d'astuces.

. Transformer les emballages en objets d'art

Stimuler la créativité, valoriser les déchets autrement.

Contenu : réalisation de décorations ou d'œuvres artistiques à partir de matériaux récupérés.

. Fabriquer son matériel de cuisine zéro déchet

Réduire les déchets de la cuisine grâce à des objets réutilisables faits maison.

Contenu : fabrication d'éponges tawashi, bee wraps (films alimentaires réutilisables), etc. avec du matériel de récupération.

. Transformer les emballages en objets du quotidien

Donner une seconde vie aux déchets, encourager la créativité et sensibiliser au recyclage, à l'économie circulaire, à la seconde vie.

Contenu : Création manuelle au choix : porte-monnaie, jardinière, mangeoire à oiseaux... Découpe, assemblage et décoration.

INFORMATIONS PRATIQUES :

Public : Écoles, entreprises, associations, collectivités, etc. (à partir de 8 ans)

Effectif :

- Écoles, entreprises ou associations : 10 à 25 personnes
- Particuliers : selon places disponibles sur les créneaux proposés

Durée :

- Écoles entreprises ou associations : 2h
- Particuliers : 2h30

Horaires :

- Écoles entreprises ou associations : 10h ou 14h sur inscription
- Particuliers : selon les dates proposées dans l'agenda

Lieu : ECOTRI, Parc d'Activités Millau Viaduc C3 – 1 rue de Bouderre, 12100 MILLAU

Accès : gratuit, sur réservation depuis le site animation.sydom-aveyron.com

Animation assurée par : le CPIE du Rouergue

À NOTER

- **Écoles, entreprises ou associations :** atelier accessible uniquement après une visite des équipements,
- **Particuliers :** atelier accessible sans visite préalable,
- **Scolaires :** prévoir 2 accompagnateurs pour 15 élèves.

Une pause pique-nique à ECOTRI ?

Une aire de pique-nique est mise à disposition des visiteurs sur réservation.

Informations importantes

Créneaux possibles :

12h-13h
ou 13h-14h

Aire non ombragée : prévoir une protection solaire et un couvre-chef.

Pas de sanitaire sur place : l'accès aux toilettes nécessite de traverser une partie du site en activité, prévoir un encadrement.

Des poubelles sont à disposition : merci de laisser les lieux propres.

DES ANIMATIONS EN CLASSE

pour comprendre et agir

POUR LES ÉCOLES PRIMAIRES ET LES COLLÈGES

En partenariat avec le Centre Permanent d'Initiatives pour l'Environnement du Rouergue (CPIE), le SYDOM propose des animations pédagogiques gratuites dans les établissements scolaires (publics ou privés) de son territoire.

Important

Les communes suivantes ne relèvent pas du périmètre du SYDOM : Asprières, Balaguier-d'Olt, Capdenac-Gare, Salvagnac-Cajarc, Causse-et-Diège, Sonnac.

En revanche, Le Rozier (48), Laramière et Promilhanes (46) sont intégrées au périmètre du SYDOM.

Quatre animations thématiques proposées

Chaque intervention se déroule en classe sur une demi-journée. Les thématiques proposées sont conçues pour s'intégrer pleinement au programme scolaire.

1. COMMENT LIMITER LE GASPILLAGE ALIMENTAIRE ?

Objectifs : comprendre le gaspillage alimentaire, ses causes et ses impacts, adopter de bonnes pratiques pour l'éviter.

Contenu de l'atelier :

Explication des bonnes pratiques à chaque étape du cycle de vie des aliments.

- **Mieux acheter :** écrire une liste de courses, comprendre les emballages en décryptant les étiquettes et les dates limites de consommation. Savoir adapter les portions à son besoin,
- **Mieux conserver :** organiser son frigo,
- **Mieux cuisiner :** comprendre la saisonnalité, découvrir des recettes anti-gaspi,
- **Mieux jeter :** savoir ce que deviennent les restes. Présentation du tri et du compostage selon les écoles.

POUR ALLER PLUS LOIN

- Le gaspillage du champ à l'assiette : consommer local et responsable,
- Le pain, du blé à l'assiette : quel impact environnemental ?
- Jeux : memory des emballages, quiz sur la consommation locale/bio/zéro déchet,
- Atelier « goûter zéro déchet ».



2. COMPRENDRE LE FONCTIONNEMENT D'UNE DÉCHÈTERIE

Objectifs : découvrir la diversité des déchets, leur destination et comment fonctionne une déchèterie.

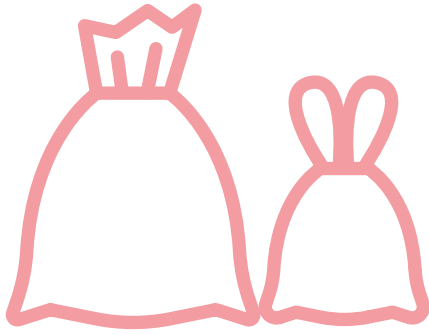
Contenu de l'atelier :

- **Définition d'un déchet :** qu'est-ce qu'un déchet ? À quoi correspondent les emballages et papiers, les ordures ménagères et les biodéchets ?
- **Connaître les déchets** qui sont accueillis en déchèterie : déchets spécifiques, volumineux, toxiques, dangereux, médicaux, etc.,
- **Présentation rapide des REP** (Filières à Responsabilité Élargie du Producteur) et en particulier celles concernant les enfants : jouets, déchets électriques et électroniques,
- **Jeu « la déchèterie » :** trier des déchets dans les bonnes bennes.

POUR ALLER PLUS LOIN

Organisation en amont d'une mini collecte de déchets REP dans l'établissement (D3E, piles, jouets...).





3. OBJECTIF RÉDUCTION DU SAC NOIR & VALORISATION DES BIODÉCHETS !

Objectifs : comprendre l'intérêt de la réduction du sac noir au profit du compostage des biodéchets et d'un meilleur tri des emballages.

Contenu de l'atelier :

- **Photo-langage** : qu'est-ce qu'un déchet ? À quoi correspondent les ordures ménagères, les emballages et papiers et les biodéchets ?
- **Présentation de la gestion des déchets en Aveyron** : collecte, station de transit, site de KEREA. Comment trier correctement ses déchets pour éviter l'enfouissement ? Explication du principe de compostage et de méthanisation.
- **Consignes de tri du sac orange et du composteur** : que mettre dans son sac orange ? Comprendre la complémentarité entre le compostage et le tri en sac orange.

POUR ALLER PLUS LOIN

- Présentation de la **poubelle noire type d'un Aveyronnais sur un an**.
- **Focus compostage** : principe de décomposition, fertilisant naturel.
- **Atelier plantation** : semis de graines dans une boîte à œufs.



4. LE PARCOURS D'UN EMBALLAGE : DU TRI AU RECYCLAGE

Objectifs : comprendre le devenir des emballages et papiers triés et l'intérêt du recyclage.

Contenu de l'atelier :

- **Photo-langage pour introduire la thématique** : qu'est-ce qu'un déchet ? À quoi correspondent les ordures ménagères, les emballages et papiers, les biodéchets et les restes ?
- **Présentation de la gestion des déchets en Aveyron** : collecte, station de transit, fonctionnement d'ECOTRI, le centre de tri des emballages et des papiers. Découverte du recyclage pour comprendre l'intérêt de la réutilisation des matières.
- **Consignes de tri générales** : poubelle jaune, noire, orange, etc.
- **Jeu** « Matière première/matière recyclée ».

POUR ALLER PLUS LOIN

- **Jeu de plateau** « Vers le zéro déchet ».
- **Jeu de questions et de solutions** pour réduire notre production de déchets et leur impact sur l'environnement.

INFORMATIONS PRATIQUES :

Public : écoles primaires (CP à CM2) et collèges (6^e à 3^e)

Durée : une demi-journée

Lieu : dans votre établissement (intervention en classe)

Accès : **gratuit**, sur réservation (l'intégralité du coût de l'animation, soit 275€, est pris en charge par le SYDOM)

Réservation : Demande à effectuer depuis le site animation.sydom-aveyron.com

Intervenant : CPIE du Rouergue

Informations importantes

- Animation menée en classe,
- Le CPIE vous recontactera pour fixer une date suite à vote demande de réservation.
- Certaines collectivités disposent d'ambassadeurs du tri susceptibles d'assurer les animations en lieu et place du CPIE. Le cas échéant, le SYDOM vous orientera vers l'interlocuteur compétent.



DES ANIMATIONS SUR MESURE dans votre établissement

SENSIBILISER AUTREMENT À LA GESTION DES DÉCHETS

Le SYDOM Aveyron propose des interventions dans votre établissement (associations, centres de loisirs, enseignements adaptés, enseignements supérieurs, GRETA, IME, lycées, collectivités, entreprises, ESAT...) pour sensibiliser vos publics aux bons gestes de tri et à la réduction des déchets.

Important

Les communes suivantes **ne relèvent pas du périmètre du SYDOM** : Asprières, Balaguier-d'Olt, Capdenac-Gare, Salvagnac-Cajarc, Causse-et-Diège, Sonnac.

En revanche, **Le Rozier (48), Laramière et Promilhanes (46) sont intégrées au périmètre du SYDOM.**

Certaines collectivités disposent d'ambassadeurs du tri. Ils sont systématiquement invités à participer à ces animations/événements en collaboration avec le SYDOM.

Quatre animations proposées

Adaptées aux besoins, au temps disponible et au profil du groupe, ces animations sont conçues pour être modulables et dynamiques. Elles permettent de composer un programme à la carte, en combinant plusieurs propositions selon vos objectifs.

1. UNE FORMATION INTERACTIVE SUR LE TRI ET LA GESTION DES DÉCHETS

Appuyée par un diaporama pédagogique, cette présentation (30 à 45 minutes) donne les clés pour comprendre les enjeux du tri, les consignes locales et le devenir des déchets.

2. UNE SESSION DE RÉALITÉ VIRTUELLE (VR)

Muni d'un casque VR, chaque participant plonge dans une simulation immersive pour apprendre à trier ses déchets de manière ludique (5 minutes par personne).

3. DES ANIMATIONS DYNAMIQUES, PARTICIPATIVES ET SPORTIVES AUTOUR DU TRI

Mini-paniers de basket, tableau magnétique « Tri-Défi », structure gonflable « Tri au but », vélo broyeur avec transformation de plastique en objet recyclé : faites votre choix parmi ces installations qui permettront de mobiliser le corps autant que la tête !



4. DES JEUX DE SOCIÉTÉ POUR COMPRENDRE AUTREMENT

Des jeux comme Playa Playa, Maison zéro déchet, Viva Montanya ou Bioviva Planet sont proposés pour aborder les enjeux environnementaux tout en stimulant la réflexion collective et la coopération.

INFORMATIONS PRATIQUES :

Publics concernés : associations, centres de loisirs, établissements d'enseignement adapté ou supérieur, GRETA, IME, lycées, collectivités, entreprises, ESAT...

Conditions : à partir de 15 participants.

Accès : **gratuit**, sur réservation depuis le site animation.sydom-aveyron.com

Lieu : dans votre établissement

Durée : 1 h minimum (durée de l'animation à adapter selon le contenu choisi)



ANIMATIONS ET ACCOMPAGNEMENTS pour vos évènements

POUR DES MANIFESTATIONS PLUS RESPONSABLES

Le SYDOM Aveyron vous accompagne pour vos événements publics ou privés (marchés, salons, foires, fêtes de village, festivals, tournois, etc.).



Important

Les communes suivantes ne relèvent pas du périmètre du SYDOM : Asprières, Balaguier-d'Olt, Capdenac-Gare, Salvagnac-Cajarc, Causse-et-Diège, Sonnac.

En revanche, Le Rozier (48), Laramière et Promilhanes (46) sont intégrées au périmètre du SYDOM.

Certaines collectivités disposent d'ambassadeurs du tri. Ils sont systématiquement invités à participer à ces animations/événements en collaboration avec le SYDOM.

Trois animations ou accompagnements proposés

1. ANIMATION AVEC UN STAND TRI-TOUR

Un stand mobile et attractif, animé par l'équipe du SYDOM, pour informer petits et grands sur les bons gestes de tri. Les animateurs adaptent les outils et le discours à la diversité des publics et à la forme de l'évènement.

Trois contenus de stand proposés :

Stand d'information : tente, supports pédagogiques, documentation, matériel de présentation...

Réalité virtuelle (VR) : simulation immersive pour apprendre à trier ses déchets de manière ludique (5 minutes par personne).

Animations ludiques et participatives : mini-panier de basket, tableau magnétique « Tri-Défi », structure gonflable « Tri au but », vélo broyeur avec création d'objets à partir de plastique recyclé.

INFORMATIONS PRATIQUES

Public : tout public

Accès : **gratuit**, sur réservation depuis le site animation.sydom-aveyron.com

Lieu : sur votre événement

Durée : À partir d'1h

Services complémentaires : prêt de porte-sacs poubelles

2. APPUI AU RAMASSAGE DE DÉCHETS LORS DE VOTRE ÉVÈNEMENT

Lors de votre ramassage de déchets, les animateurs peuvent intervenir pour sensibiliser les participants aux consignes de tri, les accompagner et conclure par une pesée commentée pour sensibiliser à la réduction des déchets. Il est possible de combiner cette animation avec le stand du Tri-Tour pour un événement encore plus complet.

INFORMATIONS PRATIQUES

Public : collectivités, mairies, associations, écoles, entreprises, etc.

Accès : **gratuit**, sur réservation depuis le site animation.sydom-aveyron.com

Lieu : sur le lieu du ramassage

Durée : à partir d'1h

Services complémentaires : prêt de pinces à déchets

3. ACCOMPAGNEMENT PRÉALABLE DES ORGANISATEURS À LA RÉDUCTION DES DÉCHETS

À l'occasion d'un rendez-vous, l'équipe du SYDOM vous propose un appui personnalisé pour l'organisation de votre événement. Afin de limiter la quantité de déchets produits, un diagnostic des pratiques de tri observées et des recommandations concrètes seront établis.

INFORMATIONS PRATIQUES

Public : organisateurs de manifestations

Accès : **gratuit**, sur réservation depuis le site animation.sydom-aveyron.com

Lieu : sur le lieu de l'évènement

Services complémentaires : prêt de signalétique et de porte-sacs poubelles





214 avenue de Rodez
12450 LUC-LA-PRIMAUBE
05 65 68 34 49
contact@sydom-aveyron.com

www.sydom-aveyron.com

SYDOM
Aveyron